



AXIOM 2 PRO S

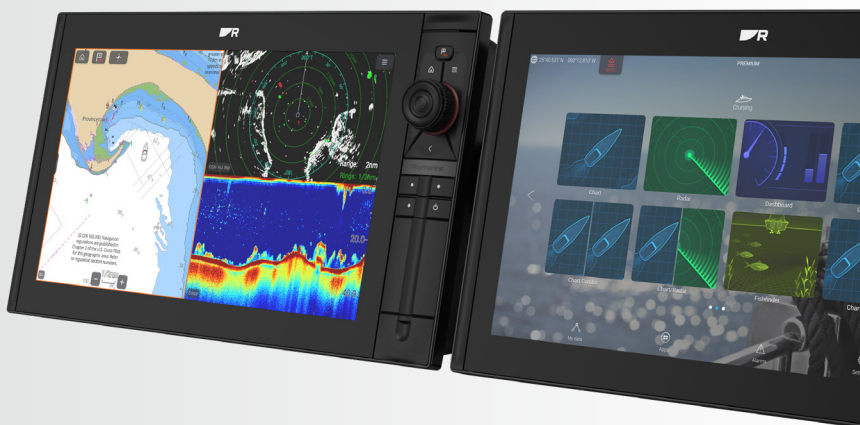
REDE DE CHARTPLOTTERS DE ELEVADO DESEMPENHO

O Axiom 2 Pro combina chartplotter, sonda, radar, piloto automático e vídeo num só poderoso sistema de navegação. Com o Axiom 2 Pro, pode navegar de forma mais inteligente e expandir o seu sistema, graças ao sistema operativo super intuitivo LightHouse. Planeie a sua próxima viagem e comece a navegar com confiança com o HybridTouch™ do Axiom 2 Pro — uma experiência simples de ecrã tátil e teclado. Os chartplotters Axiom 2 Pro S apresentam sonda High CHIRP de canal único integrado — a solução de sonda ideal para uma deteção fiável de profundidade e exploração subaquática. Disponível em tamanhos de display de 9, 12 ou 16 polegadas, o Axiom Pro 2 é o companheiro de cruzeiro perfeito.



CARACTERÍSTICAS PRINCIPAIS DO AXIOM 2 PRO

- Comece mais rapidamente com um processador rápido 6-core
- A tecnologia de nano-revestimento HydroTough™ repele a água para um controlo tátil fiável e uma visibilidade superior sob luz solar
- Controlo de confiança HybridTouch™ e teclado de piloto automático intercambiável ou teclas programáveis pelo utilizador
- Sonda High CHIRP integrada com opções de transdutores série CPT-S, de painel de popa, de interior, e passa casco de baixo perfil.
- Retroiluminação inteligente e um sensor de luz ambiente ajusta automaticamente o brilho do display para as condições de iluminação diurna e noturna
- Crie o seu próprio sistema Axiom 2 Pro com vários displays Axiom em rede
- Divirta-se com as aplicações de streaming e HDMI do Axiom 2 Pro e saída de áudio para displays remotos e sistemas de entretenimento marítimo



ESPECIFICAÇÕES DO AXIOM 2 PRO

ESPECIFICAÇÃO DE ENERGIA	
Consumo de energia @ 12 V CC	Axiom 2 Pro 9: 24,96 W / Axiom 2 Pro 12: 21,12 W / Axiom 2 Pro 16: 31,44 W
Consumo de energia @ 24 V CC	Axiom 2 Pro 9: 25,2 W / Axiom 2 Pro 12: 22,56 W / Axiom 2 Pro 16: 31,68 W
Tensão nominal da alimentação	12 V CC/24 V CC
ESPECIFICAÇÃO AMBIENTAL	
Índice de estanquidade	IPx6, IPx7
ESPECIFICAÇÕES FÍSICAS	
Tamanho (diagonal)	Axiom 2 Pro 9: 9" / Axiom 2 Pro 12: 12,1" / Axiom 2 Pro 16: 15,6"
Dimensões A x L x C (montagem em munhão)	<ul style="list-style-type: none">Axiom 2 Pro 9: 186,2 mm x 329,5 mm x 234,9 mm, incluindo cabosAxiom 2 Pro 12: 246,13 mm x 388,5 mm x 233,4 mm, incluindo cabos
Dimensões A x L x C (montagem em munhão)	<ul style="list-style-type: none">Axiom 2 Pro 9: 186,2 mm x 329,5 mm x 234,9 mm, incluindo cabosAxiom 2 Pro 12: 246,13 mm x 388,5 mm x 233,4 mm, incluindo cabos
LIGAÇÕES	
Ligação de saída de áudio e de vídeo digital	Microconector HDMI Out tipo D'
Ligação da antena de GPS externa	Conector TNC
Conexão de acessórios	USB Micro B (carga traseira, dispositivo de armazenamento externo ou acessório RCR-SD/USB (A80440)
Ligação Ethernet	RayNet (10/100/1000 Mbits/s) x2
Armazenamento externo	Ranhura de cartão MicroSDXC x2 (frente)
Ligação NMEA 2000	Conector DeviceNet
Ligações de vídeo analógicas	Entrada de vídeo analógico BNC (no cabo de alimentação)
Ligações sem fios	Bluetooth: V4.0, Wi-Fi: 802.11/b/g/n
Ligação ao transdutor	Conector tipo RealVision de 25 pinos (requer cabo adaptador)
Ligações de áudio	Conectores RCA esquerdo e direito via cabo de energia/vídeo/áudio
GPS	
Compatibilidade com GNSS	GPS, Galileu, GLONASS, Beidou
SONAR	
Canais	Sonar cónico CHIRP
Alcance em profundidade	0,6 m a 274 m, dependendo das condições da água
ILUMINAÇÃO	
Iluminação	Axiom 2 Pro 9: 1300 nits/1300 cd/m ² ; Axiom 2 Pro 12 e 16: 1200 nits/1200 cd/m ²
ARMAZENAMENTO	
Armazenamento interno	Estado sólido de 64 GB

Para obter mais informações, aceda ao nosso site
www.raymarine.com

DEZEMBRO DE 2022